

منشور تعريفات رقم (٢٢) لسنة 2024

السادة جمرک /

مرفق طيه قرارات تبني لأصناف متعددة تم اعتماد نشرها في لجنة النظام المنسق (HSC / 73) من جلسات منظمة الجمارك العالمية والتي تمت الموافقة على ادراجها ضمن مجموعة اراء التبنيد (Classification Opinion)، ومرفق القرارات بعد ترجمتها من نصوص اللغات المعتمدة من منظمة الجمارك العالمية WCO (الانجليزية والفرنسية) الى اللغة العربية مع التوضيح بالصور لبعض الأصناف.

رجاء ضم هذه القرارات الى ملف آراء التبنيد الخاص بمنظمة الجمارك العالمية السابق توزيعه على كافة المواقع الجمركية ورقياً و إلكترونياً على شبكة مصلحة الجمارك، وذلك للعمل به اثرأاً للعمل الجمركية ولسرعة اتخاذ القرارات.

مع التفضل بالإحاطة أنه سيتم موافاة سيادتكم بمستجدات قرارات التبنيد المذاعة والصادرة في هذا الشأن تماشياً مع أحدث المستجدات العالمية وتوحيداً للمعاملة الجمركية في كافة المواقع الجمركية.

رجه التفضل بالإحاطة بما جاء عليه مع اذاعته على الإدارات المختصة التابعة لسيادتكم،

وتفضلوا سيادتكم بقبول فائق الاحترام والتقدير،

مدير عام الإدارة العامة للتعريف
والقائم بأعمال رئيس الإدارة المركزية
للتعريف /القيمة /المنشأ

د. ایمان ابراهيم كامل
٢٠٢٤/١١/١٩

فريق العمل المشكل بناء على قرار السيد الأستاذ / وكيل أول الوزارة - رئيس مصلحة الجمارك للإعداد والمراجعة لقرارات التبنيذ الصادرة من جلسات النظام المنسق بمنظمة الجمارك العالمية:

الاسم	الوظيفة	التوقيع
أ/ سالى مصطفى جبر	مدير إدارة النظام المنسق بالإدارة العامة للتعريف	سالى مصطفى جبر
أ/ شيرين أحمد محمود	مدير تعريفية بالإدارة العامة للتعريف	شيرين أحمد محمود
أ/ ساره على حسن	مدير تعريفية بالإدارة العامة للتعريف	ساره على حسن

1- فول صويا

البند الفرعي: 1201.90

البند الجمركي: 12.01

فول صويا غير ناضج مقشور ومجمد من جنس *Glycine Max* (يُعرف غالباً باسم الموكيمامي)، وهو اخضر ذو شكل مستطيل يبلغ طوله حوالي 1 إلى 2 سم مبيض قبل التجميد ولكن غير مملح.

تطبيقاً للقواعد 1 و 6 من القواعد العامة لتفسير النظام المنسق

2-قوالب من خنور جوز الهند

البند الفرعي: 1404.90

البند الجمركي: 14.04

وهو منتج ثانوي مصنوع من عصابات (قشور) جوز الهند ولا يحتوي على مغذيات للنبات .

المنتج عبارة عن كتلة مضغوطة خفيفة الوزن من خنور جوز الهند تستخدم كوسط لنمو مجموعة متنوعة من تطبيقات البستنة.

تطبيقاً للقواعد 1 و 6 من القواعد العامة لتفسير النظام المنسق



ميناء الإسكندرية، باب (14)، مبنى 3 A، الدور الرابع

Alexandria Port, Gate (14), A3, 4th Floor

Tel & Fax: +2034810218 (2 lines)

www.customs.gov.eg

Central Department Of Tariff/Value/Origin

General Department Of Tariff

DESIGN A* M* A* H* H*

3- مشروب غير غازي

البند الفرعي: 2202.10

البند الجمركي: 22.02

محتواه من عصير الفاكهة يبلغ 21٪، مهياً للبيع بالتجزئة. يحتوي على المكونات التالية: ماء، سكر، عصائر فواكه مختلفة من مركبات (عنب، ليمون، كشمش أسود، تفاح، كرز، فاكهة التين)، نكهة طبيعية، ملون (كراميل E150d)، وخلصات الجنسج.

تطبيقاً للقواعد 1 و 6 من القواعد العامة لتفسير النظام المنسق

" دكتور فروت، فواكه داكنة "

71.3	ماء
7.5	سكر
13.3	عصير من مركز عصير العنب
4.6	عصير من مركز عصير الليمون
1.2	عصير من مركز عصير الكشمش الاسود
1	عصير من مركز عصير التفاح
0.7	عصير من مركز عصير الكرز
0.2	عصير من مركز عصير فاكهة التين
	نكهة طبيعية
	لون: (كراميل E150d)
	خلصات الجنسج

4- جعه (بيرة) الفواكه (بيرة الكرز)

البند الجمركي: 2203.00

بعبارة كحولية حجمي 3.5٪ ، متحصل عليها من خلال عملية التخمير المزدوجة، الموضحة على النحو التالي:

- التخمير الأول لخليط من الماء والشعير الناشط(المالت) والقمح الناشط؛
- إضافة مكونات أخرى (عصير الفواكه، سكر، مواد منكهة، إلخ)؛
- التخمير الثاني؛

- التعبئة في زجاجات ثم البسترة

وتحتوي المكونات على ما يلي: ماء (79٪)، شعير ناشط (المالت) و قمع ناشط (11٪)، عصير كرز (5٪)، سكر (4٪)، مواد منكهة (ومضادات أكسدة بما في ذلك حشيشة الدينار ومحليات (1٪). وللمنتج الخصائص الحسية للبيرة (الطعم، الرائحة، إلخ

تطبيقاً للقاعدة 1 من القواعد العامة لتفسير النظام المنسق

ميناء الإسكندرية، باب (14)، مبنى 3 A، الدور الرابع

Alexandria Port, Gate (14), A3, 4th Floor

Tel & Fax: +2034810218 (2 lines)

www.customs.gov.eg

Central Department Of Tariff/Value/Origin

General Department Of Tariff

*DESIGN*AM*H*H*

5- محضرات

البند الفرعي: 2309.90

البند الجمركي: 23.09

تتكون من خليط يحتوي على 99% من دقيق فول الصويا منزوع الدسم و 1% دقيق الذرة
(المعروف أيضاً باسم ذرة موليدو *molido*)

تطبيقاً للقواعد 1 و 6 من القواعد العامة لتفسير النظام المنسق

6- محضرات

البند الفرعي: 2309.90

البند الجمركي: 23.09

تتكون من خليط يحتوي على 95% من دقيق فول الصويا منزوع الدسم و 5% دقيق نخالة العنصر (القرطم)

تطبيقاً للقواعد 1 و 6 من القواعد العامة لتفسير النظام المنسق

7- رمال طبيعية

البند الفرعي: 2505.10

البند الجمركي: 25.05

تحتوي على 99.5% من ثاني أكسيد السيليكون.

تطبيقاً للقواعد 1 و 6 من القواعد العامة للنظام المنسق

8- رمال طبيعية

البند الفرعي: 2505.10

البند الجمركي: 25.05

تحتوي على 95% من ثاني أكسيد السيليكون.

تطبيقاً للقواعد 1 و 6 من القواعد العامة لتفسير النظام المنسق.

9- رمال طبيعية

البند الفرعي: 2505.90

البند الجمركي: 25.05

تحتوي على 90% من ثاني أكسيد السيليكون.

تطبيقاً للقواعد 1 و 6 من القواعد العامة لتفسير النظام المنسق

10- رمال طبيعية

البند الفرعي: 2505.90

البند الجمركي: 25.05

تحتوي على 80% من ثاني أكسيد السيليكون

تطبيقاً للقواعد 1 و 6 من القواعد العامة لتفسير النظام المنسق

11- ثاني أكسيد السيليكون عالي التشتت

البند الفرعي: 2811.22

البند الجمركي: 28.11

بشكل مسحوق أبيض عديم الرائحة ، معبأ في عبوات عليها ملصق ، بمحتوى صافي 25 جرام .
المنتج عبارة عن معلق مائي يتم تناوله عن طريق الفم. وفقاً لتعليمات الملصق ، فهو يعمل كمادة ممتصة معوية متعددة الوظائف بحيث
تقوم بالارتباط بالمواد المسببة للأمراض مثل المواد المسببة للحساسية، السموم، البكتيريا والفيروسات، وإزالتها من الجهاز الهضمي .
يتم تقديم المنتج على أنه فعال في علاج الإسهال، التسمم، الحساسية، السميات، ومتلازمة الدوار من اثر تناول الخمور، وفي تنقيه
الجسم . لا يتحلل المنتج في الجهاز الهضمي، كما لا يدخل في عملية التمثيل الغذائي .
متوسط الجرعة اليومية للبالغين هي 0.1 إلى 0.2 جرام لكل كيلوجرام من وزن الجسم، مقسمة إلى ثلاث جرعات متساوية

تطبيقاً للقواعد 1 و 6 من القواعد العامة لتفسير النظام المنسق

12- مناديل مبللة للوجه

البند الفرعي: 3307.90

البند الجمركي: 33.07

مهيئة للبيع بالتجزئة تحتوي على 60 منديل مستطيل من اللانوسجات (10 سم × 12 سم)، مشربة بالماء (76.8%)،
وعوامل ترطيب {ثاني برويلين جليكول (16%)(DPG)}، وهيا لورونات الصوديوم (2.2%)، زيت الجوجوبا (2%)
وعوامل عضوية ذات نشاط سطحي كمستحلب (مثل بولي اثيلين جليكول -6 كابريك / كابريك الجليسريدات وبولي سوربات
20 (3%) .معدة للاستخدام في العناية ببشرة الوجه مثل إزالة المكياج، والتنظيف، والتلطيف، وتهدئه، وترطيب البشرة في خطوة
واحدة

تطبيقاً للقواعد 1 (ملاحظة 2 من القسم السادس وملاحظة 4 من الفصل 33) و 6 من القواعد العامة لتفسير النظام المنسق

13 - نترات الأمونيوم بشكل هلام

البند الجمركي: 3602.00

تستخدم في عملية إنتاج المتفجرات للمناجم والمهاجر.
يظهر تحليل العينة أنها تحتوي على نترات الأمونيوم (69٪)، كربونات الكالسيوم / المغنيسيوم (0.0125٪)، كبريتات (0.4٪)،
كلوريدات (0.014٪) ومواد عضوية (6٪)، ولها درجة حموضة PH قدرة 4.93 .

تطبيقاً للقاعدة 1 من القواعد العامة لتفسير النظام المنسق

14 - منتج كيميائي

البند الفرعي: 3824.40

البند الجمركي: 38.24

يتكون من سلفونات بولي نفتالين الصوديوم (من 79 إلى 89٪) المحتوى على ماء، وميثانال، وسلفونات الصوديوم الناتج عن عملية
التصنيع. يرد بشكل مسحوق، ويستخدم كخليط ملدن قوي في تحضير الخرسانة.
المنتج لا يقلل التوتر السطحي للماء الى 4.5 x 10-2 نيوتن/م (45 داين/سم) أو أقل عند خلطة مع الماء بتركيز قدره 0.5٪
عند درجة حرارة 20 مئوية لمدة ساعة واحدة عند نفس درجة الحرارة، وله متوسط أقل من 5 وحدات مونومر أحادية.

تطبيقاً للقواعد 1 و 6 من القواعد العامة لتفسير النظام المنسق

15 - منتجات صلبة مصنوعة بالطرق البسيط للصلب غير المقاوم للصدأ

البند الفرعي: 7222.30

البند الجمركي: 72.22

يتم تشكيلها في شكل كتل مستطيلة، وشغلها بالصلق لإزالة عيوب السطح مثل القشرة المتأكسدة والطبقات المتكربنة وللوصول الى درجة
التحمّل المطلوبة من حيث الأبعاد والشكل (العرض، السمك، الاستقامة الخ). المنتجات مخصصة للاستخدام في تصنيع أدوات صب
اللدائن، يمكن فصلها (أفقياً أو رأسياً أو كليهما) إلى قطع بمقاسات محددة لتلبية متطلبات المستخدم النهائي. لا تحتاج الى أي شغل حراري
إضافي بواسطة الدرفلة الساخنة و / أو التشكيل بالطرق .

الأبعاد: 203 مم × 610 مم × 3155 مم و 114 مم × 610 مم × 3155 مم.
البيانات الكيميائية: الكربون: 0.35 - 0.42٪، السيليكون: 0.6 - 1.4٪، المنغنيز: 0.2 - 0.8٪، الكروم: 13.1 - 14.1٪،
الفاناديوم: 0.1 - 0.4٪، الكبريت: > 0.005٪، الفوسفور: > 0.030٪.

تطبيقاً للقواعد 1 (ملاحظة 1 (هـ) و 1 (ل) من الفصل 72) و 6 من القواعد العامة لتفسير النظام المنسق



16 - انسان آلي صناعي "روبوت" للخدمة فى الاماكن المغلقة

البند الفرعي: 8428.90

البند الجمركي: 84.28

مصمم لنقل الطعام داخل مطعم. مزود بأجهزة استشعار للتعرف على العوائق وتجنبها، وثلاث صواني للأطباق، وشاشة عرض تعمل باللمس، وقاعدة تعمل بمحرك كهربائي مجهزة بستة عجلات تدحرج "كاستور".

المواصفات:

-الأبعاد (العرض × الارتفاع × العمق): 48 × 118 × 48 سم؛

-الوزن: 50 كجم؛

-حمولة كل صينية: 10 كجم؛

-السرعة: 0.8 متر/ثانية (حد أقصى 1.5 متر/ثانية).

تطبيقاً للقواعد 1 و 6 من القواعد العامة لتفسير النظام المنسق



17 - انسان آلي صناعي "روبوت" للتوصيل فى الاماكن المفتوحة

البند الفرعي: 8428.90

البند الجمركي: 84.28

مصمم لتوصيل الأطعمة أو المشروبات. مزود بجهاز استشعار للتعرف على العوائق وتجنبها، ونظام تحديد المواقع العالمي (GPS)، وفتحان للتخزين، وقاعدة تعمل بمحرك كهربائي مجهزة بستة عجلات. قادر على القيادة بشكل مستقل كما يمكن التحكم به عن بعد.

المواصفات:

-حجم فتحة التخزين: 270 × 200 × 240 ملم؛

-الحمولة القصوى: 15 كجم؛

-السرعة القصوى: 12 كم/ساعة.

تطبيقاً للقواعد 1 و 6 من القواعد العامة لتفسير النظام المنسق



ميناء الإسكندرية، باب (14)، مبنى 3 A، الدور الرابع

Alexandria Port, Gate (14), A3, 4th Floor

Tel & Fax: +2034810218 (2 lines)

www.customs.gov.eg

Central Department Of Tariff/Value/Origin

General Department Of Tariff

*DESIGN*AM*H*

18 - مثقاب براغي كهربائي للاستخدام اليدوي

البند الفرعي: 8467.21

البند الجمركي: 84.67

مصمم لثقب و فك وربط البراغي، يتكون من محرك كهربائي مدمج، وحامل عدة (مقبض مثقاب)، ومدخر كهربائي ووحدات تحكم في التشغيل (مثل ، وحدة التحكم في عزم الدوران، ومحدد السرعة، ومفتاح التبديل للأمام/الخلف، ووحدة التحكم في السرعة)، جميع العناصر مقدمة في بدن واحد.

تطبيقاً للقواعد 1 و 6 من القواعد العامة لتفسير النظام المنسق

19 - سماعات أذن لاسلكية تعمل بتقنية البلوتوث

البند الفرعي: 8518.30

البند الجمركي: 85.18

مزودة بميكروفون مدمج بها ، مصممة خصيصاً للاقتزان بجهاز مضيف. مهيأة للبيع بالتجزئة بشكل مجموعة ومعها علبة شحن وكابل شحن ودليل استخدام ، تحتوي سماعات الأذن على وظائف تسمح بالتحكم في تشغيل الملفات الصوتية وتوجيه الجهاز المضيف للرد على المكالمات أو رفضها أو تعليقها .

تطبيقاً للقواعد 1 (ملاحظة 3 من القسم السادس عشر)، [3 (ب)]

و 6 من القواعد العامة لتفسير النظام المنسق.



20 - شاشة مونتور للبث

البند الفرعي: 8528.59

البند الجمركي: 85.28

تتكون من لوحين من شاشات البلورات السائلة LCD بحجم 7 بوصة (18 سم) مدمجتين مع أزرار تحكم، ومؤشرات ضوئية للبث عبر الهواء، وموصلات الإدخال/الإخراج، وموصل التشغيل، ومروحة، والجميع في بدن واحد. لكل لوحة شاشة بلورية سائلة LCD، موصلين من نوعية BNC لإدخال الوجه الرقمي التسلسلية SDI، وموصل 15 D-sub ذو 15 سناً لإدخال اشارات الاغراض العامة GPI وموصل من نوعية BNC واحد لإخراج الوجه الرقمي التسلسلية SDI. تتمتع الشاشة بالقدرة على استقبال إشارة من كاميرا فيديو أو مسجل من خلال كابلات محورية وعرض الصور على الشاشات، ولكنها غير قادرة على استقبال أو عرض إشارات أو بيانات من جهاز معالجة بيانات تلقائي (ADP). يمكنها ترميز/فك ترميز إشارات الأحمر (R)، والأخضر (G)، والأزرق (B). تم تصميمها للاستخدام في استوديوهات محطات التلفزيون وسيارات البث الاذاعي. تتوفر في المنتج آليات لضبط الامالة ولكن لا يتوافر به محدد قنوات أو موالف فيديو.

المواصفات:

- نسبة العرض إلى الارتفاع: 15:9؛

- الدقة: 480 × 800 بكسل؛

- زاوية الرؤية: 170° أفقيًا، 170° رأسيًا؛

- إشارة الإدخال الفيديو: واجهة الفيديو الرقمية المتسلسلة (SDI) 3 G/HD/SD.

تطبيقاً للقواعد 1 و 6 من القواعد العامة لتفسير النظام المنسق



21- جهاز عرض الصور المتحركة "بروجكتور" يعمل بالليزر

البند الفرعي: 8528.62

البند الجمركي: 85.28

مصمم للاستخدام في دور السينما أو المسارح، يتكون من وحدة عرض رئيسية ومبرد خارجي متصلين ببعضهما عن طريق مواسير، تتضمن الوحدة الرئيسية خادم وسائط، مزود بمدخل HDMI و RJ45 (منفذ شبكة). المنتج لا يتضمن محدد قنوات أو موالف تلفزيوني. يمكن توصيل المنتج بجهاز معالجة بيانات تلقائي (ADP) عبر الاتصال بمدخل ال HDMI أو RJ45 (منفذ الشبكة). وعلى الرغم من أن المنتج مصمم في المقام الأول لعرض الأفلام المخزنة كملفات على خادم الوسائط المدمج على الشاشة، إلا أنه يمكنه أيضاً عرض الصور المتوافقة مع إشارات الفيديو المستقبلية من جهاز معالجة البيانات ADP على حد سواء.

المواصفات:

- الدقة: 2160 × 4096 بكسل؛

- السطوع: 52000 لومن؛

- نسبة التباين: 2000:1 .

تطبيقاً للقواعد 1 و 6 من القواعد العامة لتفسير النظام المنسق



الوحدة الرئيسية (بدون المبرد الخارجي)

22- وصلات للمحولات

البند الفرعي: 8535.90

البند الجمركي: 85.35

لجهد يتجاوز 1,000 فولت، للاتصال الكهربائي بين لفة الحول وخط هوائي معلق، تتكون أساساً من العناصر التالية :

- موصل كهربائي؛
- عازل كهربائي رئيسي مصنوع من ورق مشرب براتنجات ؛
- عازل خارجي مصنوع من بورسلين أو لدائن؛
- وصلات/ مقابس (جهة الحول وجهة الهواء المفتوحة)؛ و
- شفه التثبيت .

تطبيقاً للقواعد 1 (الملاحظة 2) من القسم السادس من 6 من القواعد العامة لتفسير النظام المنسق



ميناء الإسكندرية، باب (14)، مبنى 3 A، الدور الرابع

Alexandria Port, Gate (14), A3, 4th Floor

Tel & Fax: +2034810218 (2 lines)

www.customs.gov.eg

Central Department Of Tariff/Value/Origin

General Department Of Tariff

DESIGN A* M* A* H* H*

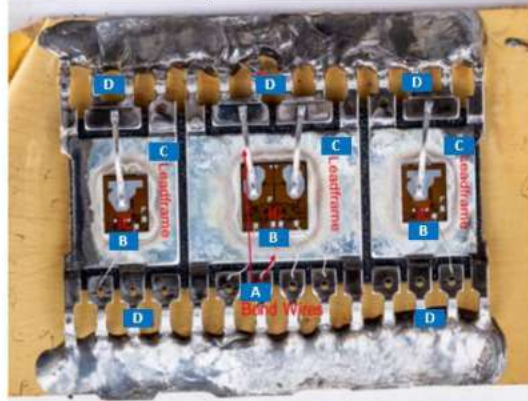
23 - دائرة متكاملة (IC)

البند الفرعي: 8542.39

البند الجمركي: 85.42

تجمع في نفس الغلاف بين أربعة مفاتيح متكاملة مثبتة على ثلاث شرائح . جميع المفاتيح الأربعة تمثل دوائر متكاملة أحادية الكتلة يتم تصنيعها باستخدام تكنولوجيا اشباه الموصلات ولكنها ليست متصلة كهربائياً فيما بينها. ولا يوجد أي عناصر دوائر نشطة أو سلبية أخرى مركبة على الجهاز. تم تصميم المفاتيح لتشغيل المحركات الكهربائية ولكن يمكن أيضاً استخدامها كمفاتيح مستقلة فردية.

تطبيقاً للقواعد 1 (الملاحظة 12 (ب) (3) للنصل 85) و 6 من القواعد العامة لتفسير النظام المنسق.



- A : سلك ربط معدني للتوصيل بين دبابيس IC و I/O
- B : IC : دائرة متكاملة مصنوعة من مادة شبه موصلة
- C : إطاررصاص : حامل النظام لشرائح اشباه الموصلات
- D : دبابيس : إدخال وإخراج الإشارات الكهربائية إلى الدائرة المتكاملة والمخرجات

24 - دائرة متكاملة (IC) ثنائية الشريحة ذات مستشعرين يعملان بتأثير هول Hall

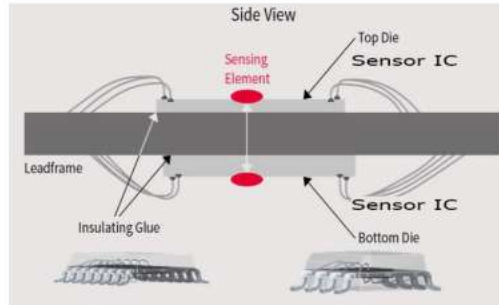
البند الفرعي: 8542.39

البند الجمركي: 85.42

تتكون من مستشعرين يعملان بنظرية المعلومات في نفس الغلاف ، حيث يتم وضع عنصري الاستشعار (ليسا عنصريين منفصلين) في نفس الوضع الجانبي.

المستشعران هما دوائر متكاملة أحادية الكتلة ومصنوعان بتقنية اشباه الموصلات ولكنها ليستا متصلتين كهربائياً فيما بينهما. يتم دمج جميع المكونات في نفس الوقت عند تصنيع الشريحة، ولا يتم تجميع أي عناصر دوائر نشطة أو سلبية أخرى في الأجهزة. تم تصميمه لاكتشاف الزاوية وتحديد الموقع.

تطبيقاً للقواعد 1 (الملاحظة 12 (ب) (3) من النصل 85) و 6 من القواعد العامة لتفسير النظام المنسق



اصناف احتفالات من لدائن بشكل سانتا كلوز - 25

البند الفرعي: 9505.10

البند الجمركي: 95.05

مضاءة من الداخل بواسطة عدد 104 لمبة تعمل بالصمامات الثنائية الباعثة للضوء LED، للاستخدام خارج المنازل.
يبلغ ارتفاعه 55 سم وعرضه 28.5 سم وعمقه 25.5 سم. يتصل المنتج بمحول ذو قدرة 3.6 وات وجهد يبلغ 24 فولت عن طريق كابل تشغيل. تبلغ قوة كل مصدر ضوء 0.03 وات

تطبيقاً للقواعد 1 و 6 من القواعد العامة لتفسير النظام المنسق

