

منشور تعريفات رقم (2) لسنة 2017

السادة جمرك /

2 ت

تحية طيبة وبعد

المرفق طيه قرارات تبنيده هذه أصناف تم اعتمادها من لجنة النظام المنسق HSC رقم (55) بمقر منظمة الجمارك العالمية - بيروكسل - بلجيكا ، والتي تم إدراجها ضمن مجموعه آراء التبنيده

. CLASSIFICATION OPINION

ومرفق القرارات بعد ترجمتها من النصوص الإنجليزية والفرنسية (اللغات المعتمدة بمنظمة WCO) إلى اللغة العربية مع التوضيح بالصور.

برجاء ضم هذه القرارات لملف آراء التبنيده الخاص بمنظمة الجمارك العالمية السابق توزيعه على كافة المواقع الجمركية ورقيا وإلكترونيا على شبكة مصلحة الجمارك وذلك للعمل بها إثراء ولسرعه إتخاذ القرار .

مع التفضل بالإحاطة بأنه سوف يتم موافاة سيادتكم بباقي قرارات آراء التبنيده التالية للقرار طيه واحدة تلو الأخرى وذلك تماشيا مع أحدث المستجدات العالمية و توحيداً للمعاملة الجمركية فى كافة المواقع الجمركية .

برجاء التفضل بالإحاطة بما جاء بعاليه بكل دقة مع إذاعته على الإدارات المختصة التابعة لسيادتكم وتفضلوا سيادتكم بقبول فائق الاحترام و التقدير ...

رئيس الإدارة المركزية

للتعريف والقيمة والمنشأ

(محمدى سيد أحمد الأنصاري)

مدير عام

الإدارة العامة للتعريف

(سوزان فتح الله جوهر)

أنته صبح

(10 مرفقات) 2017/1/2

[1] 1511.90 استياريين النخيل الخام "Crude palm stearin".

و هو يتألف أساساً من دهون ثلاثى الجلسريدات ، وأقل من 5% وزناً من أحماض دهنية
ظليقة وأقل من 0.25% وزناً رطوبة وشوائب. ويكون بصفة عامة شبة صلب فى درجة
حرارة الغرفة ويتحصل على الجزئ ذو الانصهار العالى فيه بواسطة مرحلة واحدة أو عدة
مراحل من التقطير التجزيئى لزييت النخيل الخام.

يبند الصنف بالبند الجمركى الفرعى 1511.90 تطبيقاً لأحكام القواعد العامة لتفسير

النظام المنسق 1، 6.

[2] 1511.90 استياريين النخيل المكرر والمبيض والمعدل رائحته

"Refined Bleached Deodorized (RBD) palm stearin"

و هو يتألف أساساً من ثلاثى الجلسريدات، وأقل من 0.2% وزناً من أحماض دهنية ظليقة،
وأقل من 0.15% وزناً من رطوبة وشوائب. وهو عبارة عن جزئ صلب أبيض مانل
للانصرار ينصهر عند نقطة 33 إلى 39 درجة سليولوز يتحصل عليه من التقطير التجزيئى
لزييت النخيل بعد بلورته فى درجات حرارة مراقبة . يستخدم المنتج كزييت للطهى، لصناعة
سمن المرجرين ولصناعة الحلويات ومنتجات المخابز .

يبند الصف بالبند الجمركى الفرعى 1511.90 تطبيقاً لأحكام القواعد العامة لتفسير

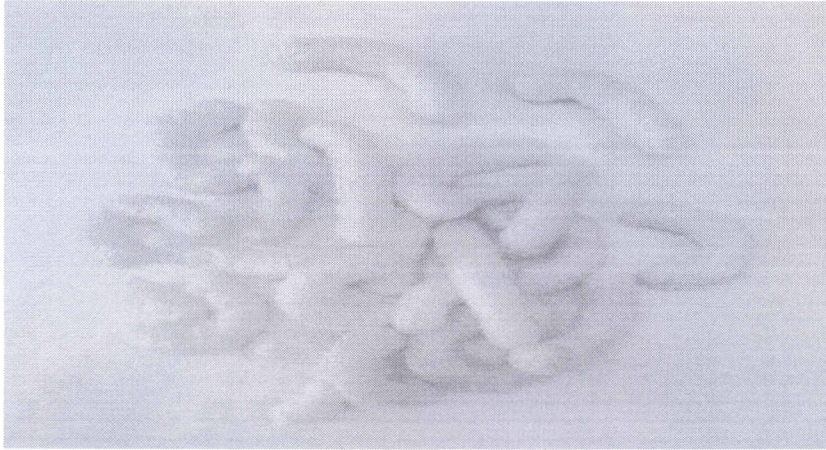
النظام المنسق 1، 6.

"Crisp snatch product in the form of extruded curis"

و هو يتألف بشكل أساسي من جريش الذرة مضافاً إليه زيت عباد الشمس ومسحوق الجبن .
ايضاً فإن مسحوق الجبن يحتوى على مسحوق زبد اللبن، مادة ملونة (مستخلص البابريكا)
و ملح . و بصفة مبدئية ، فإن جريش الذرة الذى يحتوى على رطوبة من 12 إلى 13% يتم
ترطيبه ترطيباً إضافياً بإضافة الماء إليه من 2 إلى 6% للوصول إلى الاحتكاك الأنسب فى
آلة البثق تحت الضغط المطلوب والحرارة العالية .

وبعد البثق، تجفف الذرة ويضاف إليها بعد ذلك مسحوق الجبن وزيت عباد الشمس فى براميل
التنكيهه .

يبند الصنف بالبند الجمركى الفرعى 1904.10 تطبيقاً لأحكام القواعد العامة لتفسير
النظام المنسق 1،6.



4] 2007.99 هريس الخوخ "Peach Purée"

و هو متحصل عليه من الخوخ الطازج والذي تم سحقه ليمر من خلال منخل ذى عيون مقاسها 0.4 إلى 0.8 مم. ويتحصل على المنتج بعد ذلك بمعالجته حرارياً بالبخار تحت ضغط مخفض (مفرغ) عند درجة حرارة 50 إلى 60 درجة سيلولوزية لمدة 50 إلى 60 دقيقة ، لتقليل محتوى الماء فى المنتج و زيادة لزوجته ، ويقدم المنتج فى براميل بوزن 160 كجم أو 235 كجم .

يبند الصنف بالبند الجمركى الفرعى 2007.99 تطبيقاً لأحكام القواعد العامة لتفسير النظام المنسق 1 (الملاحظة القانونية(5) من الفصل 20) ، 6.

5] 2106.90 محضر غذائى متحصل عليه من تجفيف هريس التفاح الأخضر.

"Preparation obtained by spray - drying green apple purée"

وهو محضر يتحصل عليه بإضافة مادة حاملة وهى مادة المالتوديسكترين وتمثل هذه المادة 57% وزناً من المنتج النهائى.

ويرد المحضر بشكل مسحوق، قابل للذوبان فى الماء ويستخدم بإضافته فى المواد الغذائية، مثل مسحوق اللبن.

يبند الصنف بالبند الجمركى الفرعى 2106.90 تطبيقاً لأحكام القواعد العامة لتفسير النظام المنسق 1، 6 .

"Preparation obtained by spray-drying.

وهو محضر يتحصل عليه بإضافة كربونات البوتاسيوم (منظم حموضة) والمالتوديكسترين (مادة حاملة). و تمثل كمية المالتوديسكترين 70% وزناً من المنتج النهائى . و هو مقدم فى شكل مسحوق قابل للذوبان بالكامل فى الماء والذى سوف يستخدم بإضافته فى المواد الغذائية مثل حساء الخضراوات والصلصات .

يبند الصنف بالبند الجمركى الفرعى 2106.90 تطبيقاً لأحكام القواعد العامة لتفسير النظام المنسق 1، 6.

"Preparation for animal Feeding".

و هى مقدمة فى شكل حبيبات مجهرية تحتوى على زيت النخيل المهدرج (89.45%) ، ليسيثين فول الصويا الخام (10%)، ثانى أكسيد السيليكون (0.5%) ومحسن نكهة (0.05%)، يستخدم المحضر كمكمل غذائى للخنازير، ويعبأ فى أكياس بوزن صافى 25 كجم أو 800 كجم.

يبند الصنف بالبند الجمركى الفرعى 2309.90 تطبيقاً لأحكام القواعد العامة لتفسير النظام المنسق 1، 6.

"Plates.presensitised, unexposed"

(أبعاد : 550 مم × 650 مم × 0.3 مم ، 605 مم × 730 مم × 0.3 مم و 743 مم × 925 مم × 0.3 مم) و تتألف كل منها من صفائح الألومنيوم المحببة الكهروكيميائية مطلية بكيماويات حساسة لضوء الأشعة فوق البنفسجية (UV) (خليط من رتجات عضوية (فينوليك) ومركبات ديازونية).

تستخدم هذه الألواح في طباعة الأوفست عندما يتم التصوير بضوء الأشعة فوق البنفسجية بواسطة فيلم إيجابي أو سلبي ثم التطهير والنقل.

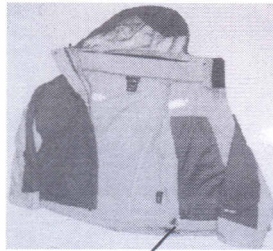
يبند الصنف بالبند الجمركي الفرعي 3701.30 تطبيقاً لأحكام القواعد العامة لتفسير النظام المنسق 6،1.

Women's knitted garment (100% polyester).

و الصنف عبارة عن قطعة ملابس ذات أكمام طويلة ، جيوب ، ياقة ، و فتحة أمامية على كامل طولها و التي تغلق بواسطة حابكات منزلقة (سوسته) . وهي مصممة لتلحق بقطعة خارجية بواسطة حابكات منزلقة (سوسته) ، و تعد هذه القطعة ملابس للنساء.

و الصنف يمكن ارتداؤه بمفرده ، و تلك القطعتين مقدمتين معاً .

يبند الصنف بالبند الجمركي الفرعي 6102.30 تطبيقاً لأحكام القواعد العامة لتفسير النظام المنسق 1 (الملاحظات القانونية (14) للقسم الحادي عشر و (9) للفصل 61) 6 .



القطعة الداخلية هي الصنف
موضوع القرار



10 [6210.50 ملابس للنساء مصنوعة من 100% من أقمشة منسوجة من نايلون ،

Women's garment made from 100% nylon woven fabric.

و هو صنف عبارة عن قطعة ملابس مطلية باللدائن (بولى يرويثان) على السطح الخارجى، إلا أن هذا الطلاء لا يرى بالعين المجردة. السطح الداخلى للصنف ، الذى له بطانة من 100% من أقمشة منسوجة من النايلون ، مغطى بطبقة من اللدائن والتي يمكن رؤيتها بالعين المجردة . وتتميز هذه الملابس بأنها ذات ياقة ، جيوب وغطاء للرأس قابل للنزع متصل بالملابس بواسطة حابكات منزلقة (سوسته) ، كباسين ضغط وشرائط المشبك والحلقة (فلكرو) ، كما يوجد رباط أسفل الملابس لأحكام شدها وتضييقها. و تغلق من أعلى بوضع الطرف الأيمن على الأيسر بواسطة حابكات منزلقة (سوسته) لتحجب الفتحة بشرائط المشبك والحلقة (فلكرو) ، هذه الملابس مصممة لتلحق بقطعة ملابس أخرى بواسطة حابكات منزلقة داخلية ، و تعد هذه القطعة ملابس للنساء. و الصنف يمكن ارتداؤه بمفرده ، وتلك القطعتين مقدمتين معاً .

يبند الصنف بالبند الجمركى الفرعى 6110.50 تطبيقاً لأحكام القواعد العامة لتفسير النظام المنسق 1 (الملاحظات القانونية (14) للقسم الحادى عشر، 2 (أ) للفصل 59 ، و الملاحظات 5، 8 للفصل 62) ، 6.



لقطعة الخارجية هى الصنف
موضوع القرار

11 [6307.90 مماسح للغرف المعقمة "Cleanroom swabs".

(بطول 12.8 سم أو 16.2 سم) و هى تتألف من يد (مقبض) من البولى بروبيلين ، مزودة من إحدى نهايتيها بطبقتين من أقمشة مصنرة من البولبيستر ملحومتين حرارياً. يبند الصنف بالبند الجمركى الفرعى 6307.90 تطبيقاً لأحكام القواعد العامة لتفسير النظام المنسق 1 ، 3 (ب) ، 6.

TX761 Alpha® Long Handle*

12 [8528.51 شاشات مونيتر ملونه "Colour monitor".

و هي تتألف من لوحة عرض ذات بلورات سائلة مزودة بأفلام رقيقة من الترانزيستور (TFT. LCD) مندمج معها فى نفس الغلاف دائرة تحكم ، سماعات مدمجة ، عدد واحد موصل (VGA) ، عدد واحد موصل (HDMI) ، عدد واحد موصل audio-in وازرار تحكم للوحة الأمامية (قائمة ، الصوت/تقليله ، مصدر/زيادة ، اختيار/اوتو) تتمتع شاشة المونيتر بالخصائص الأساسية الآتية:

- دقة عرض الصور (max) : 1920 × 1200 (Hz 60) نقطة (Pixels) (ادخال تناظرى) ، تباعد نقطة (Pixel) 0.265 مم ؛

- السطوع : 300 cd / م² ؛

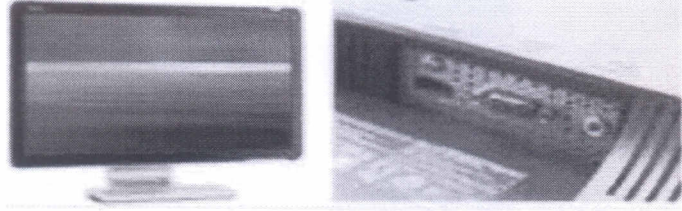
- نسبة التباين : 1000 : 1 ؛

- تردد أفقى : 24 - 83 KHz

- معدل التحديث الأفقى 48 - 76 Hz

- يدعم HDCP لمنع المحتوى غير المشفر ذو التعريف العالى .

يبند الصنف بالبند الجمركى الفرعى 8528.51 تطبيقاً لأحكام القواعد العامة لتفسير النظام المنسق 1 ، 6.



13 [8541.40 تجميع مجموعات من 62 صمام باعث للضوء (LED).

Assembly of 62 light emitting diode packages

و هي مركبة على لوحة دائرة الكترونية مطبوعة (ذات أبعاد 440 مم طولاً، 5 مم عرضاً) فى صف ذات موصل كهربائى فى أسفل لوحة الدائرة الالكترونية المطبوعة.

كل مجموعة تتألف من شريحة LED وصمام مدمج داخلها). سطح المجموعة مغطى بمادة

الفلوريسنت. ويستخدم تجميع الـ (LED) مثلاً فى وحدة الإضاءة الخلفية لشاشات LCD

للتليفزيونات، لمبات LED من النوع الأنبوبي وكذلك تستخدم للإضاءة الخارجية.

وهذا الجهاز لا يحتوى على دائرة التحكم الضرورية لتقويم التيار المتناوب AC وتحويل

الجهود إلى مستوى قابل لأستعمال الصمامات الثنائية الباعثة للضوء.

يبند الصنف بالبند الجمركى الفرعى 8541.40 تطبيقاً لأحكام القواعد العامة لتفسير

النظام المنسق 1 ، 6.

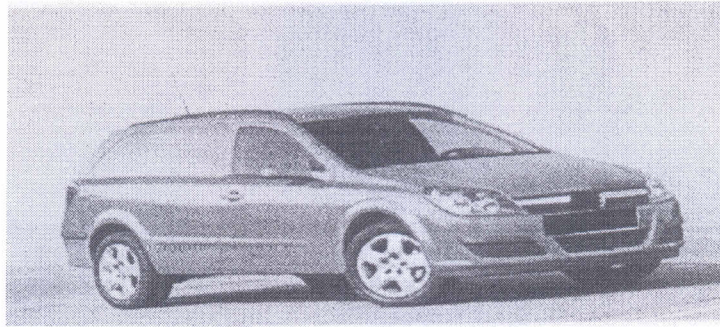
14 [8704.21 عربة تسير بعجلتين، Two - wheel - driven motor vehicle

وهي ذات محرك احتراق داخلي ذو مكابس يتم الإشعال فيها بالضغط (ديزل) سعة اسطواناتها 1686 سم³. العربة لها مساحة وحيدة مقللة مع بابين ونوافذ ومقعدين بمعدات أمان للسائق وراكب واحد وخصائص راحة للمساحة الأمامية ، كما يوجد خلف المقعدين الأماميين حاجز (مثبت في المكان بالمسامير) يفصل الجزء الأمامي من العربة عن الجزء الخلفي بمسطح معد لتحميل البضائع، لا يوجد مقاعد دائمة، ولا يوجد نقاط تثبيت وتركيبات لتثبيت المقاعد ومعدات الأمان ؛ لا توجد خصائص الأمان أو الراحة ؛ و يوجد أربعة حلقات على المسطح لتأمين الحمولة باستخدام أحزمة . يوجد مساحتين خلف المقاعد الأمامية تستخدم لتركيب مقاعد أخرى لتشكل صف ثان . والسبيل الوحيد لمساحة التحميل هو من خلال البوابة الخلفية والتي تفتح لأعلى في الخلف .

- الوزن القائم للعربة 1950 كجم .

- الوزن بدون حمولة للعربة 1290 كجم

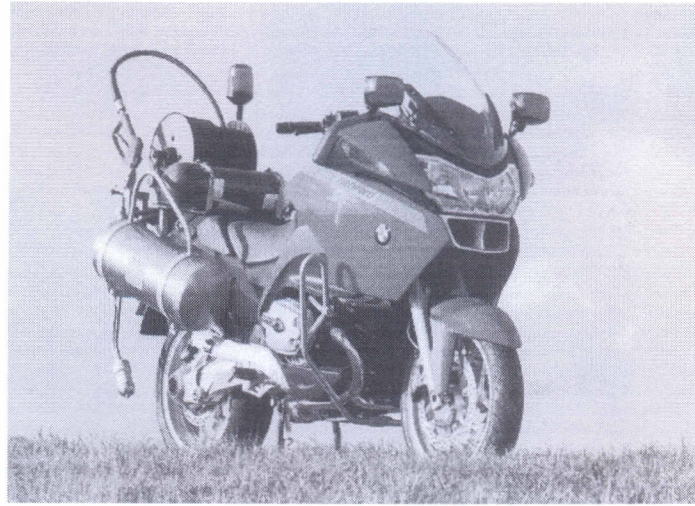
يبند الصنف بالبند الجمركي الفرعي 8704.21 تطبيقاً لأحكام القواعد العامة لتفسير النظام المنسق 1 ، 6.



15 [8711.50 دراجة نارية "Motorcycle"

و هي معدلة خصيصاً ومعدة بأجهزة مقاومة الحريق وتتكون أجهزة مقاومة الحريق وال مثبتة على هيكل أستانلس استيل مضاف، تتكون من عدد اثنين خزان قابلين للتوصيل سعة 25 لتر لمزج الماء والفوم، خزان واحد بسعة 6.8 لتر يملأ بالضغط حتى 300 بار لتوصيل الهواء المضغوط ، خرطوم 30 متر، ملف للخرطوم، فوهة وجهاز نثر ملحقين، وإضاءة وسارينات للطوارئ. و مركب أيضاً لوحات منفصلة لدوائر وبطارية احتياطية لاستيعاب أجهزة كهربائية إضافية . ولأغراض تعزيز أجهزة مقاومة الحريق فقد تم استبعاد بعض أجزاء من الدراجة النارية مثل الجزء الخلفى من الدراجة ، السلالات الجانبية ، العلبة العلوية، الهيكل الخلفى الواقى ومسند القدم للراكب .

يبند الصنف بالبند الجمركى الفرعى 8711.50 تطبيقاً لأحكام القواعد العامة لتفسير النظام المنسق 1 ، 6.



16 [9019.10 جهاز تدليك "Massage apparatus".

و هو يشبه الكرسي ، و يتكون من هيكل منجد بالجلد من الجانب الداخلى، والمقعد والظهر ومسند الرأس منجدين بحشو، وهو مزود بمكونات المساج و المثبتة فيه، و يتكون من :

- أكياس قابلة للنفخ بميكانيزم يعمل احتكاك اهتزازى لعدد من النقاط.
- نظام دواليب بخلايا هوائية .
- مساند أرجل قابلة للامتداد .

أيضاً فإن جهاز التدليك له قضيب موجه على شكل حرف "L" مصنوع من الرصاص، ذو تصميم منزلق للأمام، يسخن الخصر، سماعة، الاتصال بالبلوتوث، يوفر الدعم للأستخدام مع الأجهزة التى تعمل بنظام تشغيل Android2.0+ وهذا الجهاز يتميز بخاصية انعدام الوزن التى تستخدم لعمل مساج للجسم من الرقبة للقدم و ذلك من خلال التدليك، النقر ، التموج ، تقنية "شياستو" أو من خلال الضغط. ويمكن تعديل ميكانيزم المساج بواسطة ريموت كونترول. كما يمكن تعديل وقت و مكان وسرعة المساج وفقاً لضغط الخلايا الهوائية.

تقدر قوة الجهاز 260 وات ؛ وقدرته 110 فولت

يبند بالبند الجمركى الفرعى 9019.10 تطبيقاً لأحكام القواعد العامة لتفسير النظام

المنسق 1 و 3 (ب) و 6.

