

## منشور تعريفات رقم ( 33 ) لسنة 2021

### السادة جمرك/

مرفق طيه قرارات تبني أصناف متعددة تم اعتمادها في لجنة النظام المنسق (HSC) رقم 67 من جلسات منظمة الجمارك العالمية ببروكسل، والتي تم إدراجها ضمن مجلد قرارات التبني الصادر عن المنظمة *The compendium of classification opinion*. مرفق القرارات بعد ترجمتها من النص الانجليزي الى اللغة العربية مع أرفاق صور الأصناف. برجاء ضم هذه القرارات لمجلد آراء التبني السابق توزيعه بكافة المواقع الجمركية ورقياً والكترونياً بموقع مصلحة الجمارك، وذلك سعياً لتيسير العمل الجمركي واتخاذ القرار. وسيتم موافاة سيادتكم بأي مستجدات لقرارات التبني الصادرة في هذا الشأن توحيداً للمعاملة الجمركية في كافة المواقع الجمركية المختصة. برجاء التفضل بالإحاطة بما جاء عاليه مع إذاعته بالإدارات المختصة التابعة لسيادتكم .

### وتفضلوا بقبول وافر الاحترام والتقدير،،

رئيس الإدارة المركزية  
للتعريف والقيمة والمنشأ  
١٨٤  

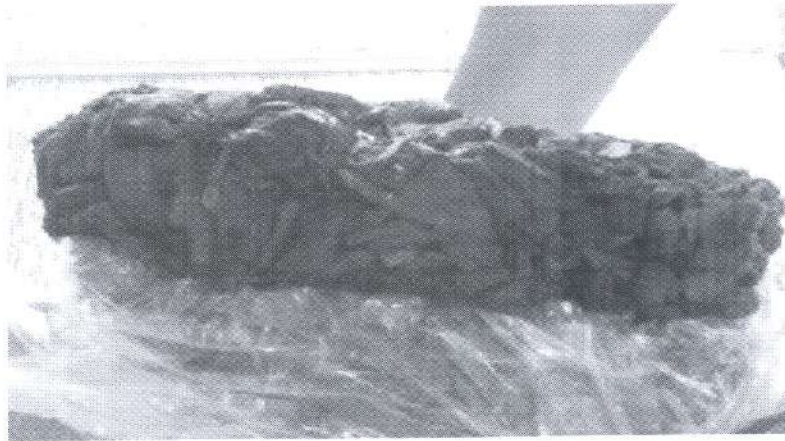

مدير عام  
الإدارة العامة للتعريف  
د. إيمان كمال  
{ ٠٥١٦١٢٨ }

مدير إدارة  
النظام المنسق  
سالي مصطفى جبر  
{ سالي مصطفى جبر }

محمد سعودي  
جمرك

(1) تعديل مجلد آراء التبنيد ليشمل قرار تبنيد صنف صمغ النحل (بروبولين) PROPOLIS في البند الجمركي 04.10 (رمز النظام المنسق 0410.00):

POSSIBLE AMENDMENT TO THE COMPENDIUM OF CLASSIFICATION OPINIONS  
TO REFLECT THE DECISION TO CLASSIFY PROPOLIS IN HEADING 04.10  
(HS CODE 0410.00)



#### 0410.00

Propolis, a natural resinous mixture produced by honey bees. It is in the form of solid sticky resinous substances from yellow to dark brown, consisting of approximately 50 % by weight of resins, 30 % by weight of waxes and fatty acids, 10 % by weight of essential oils, 5 % by weight of pollen, 5 % by weight of other organics and minerals. It normally undergoes further preparation before human consumption .

Application of GIR 1.

#### 0410.00

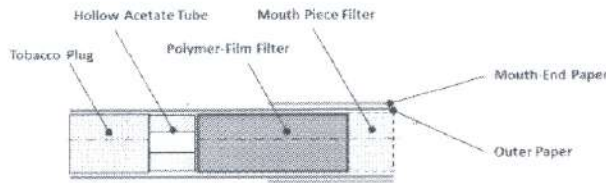
صمغ النحل (بروبولين)، خليط راتنجي طبيعي ينتجه نحل العسل. يكون على شكل مواد صمغية صلبة لزجة يتراوح لونها من الأصفر إلى البني الداكن ، ويتكون من حوالي 50% وزناً من الراتنجات، 30% وزناً من الشموع والأحماض الدهنية، 10% وزناً من الزيوت العطرية، 5% وزناً من حبوب اللقاح و 5% وزناً من المواد العضوية والمعادن الأخرى. ويحتاج عادة الى تحضير اضافي قبل الاستهلاك البشري.

تطبيقاً للقاعدة العامة التفسيرية (1) من القواعد العامة لتفسير النظام المنسق.

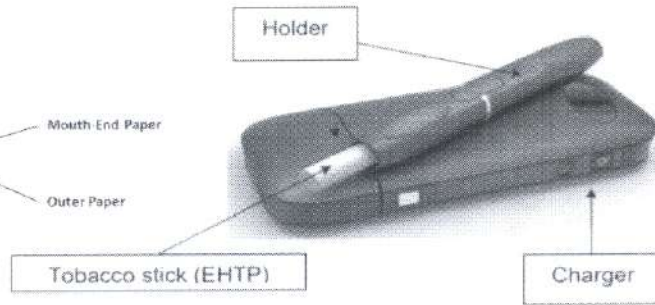
(2) تعديل مجلد آراء التبنيدي ليشمل قرار تبنيدي منتجات التبغ التي تعمل بالتسخين الكهربائي (EHTP)  
بالبند الجمركي 24.03 (البند الفرعي 2403.99):

POSSIBLE AMENDMENT TO THE COMPENDIUM OF CLASSIFICATION OPINIONS TO REFLECT THE DECISION TO CLASSIFY A TOBACCO PRODUCT CALLED "EHTP" IN HEADING 24.03 (SUBHEADING 2403.99)

الشكل (1)



الشكل (2)



شكل (2) الحامل والشاحن غير متضمن في قرار التبنيدي

2403.99

Tobacco-containing product for inhalation (See Fig. 1), designed for use in a specialised, electrically heated device. This product has a cylindrical form (length of 45 mm, diameter of 7.3 mm) and is comprised of a tobacco plug, a hollow acetate tube, a polymer-film filter, a low-density cellulose acetate mouth-piece filter and outer and mouth-end papers. The tobacco plug is manufactured from a powder containing different types of tobacco, binders and humectants (water, guar gum and natural cellulose fibres), as well as glycerine to facilitate the generation of an aerosol. The tobacco plug may be wrapped in an aluminium co-laminated paper. The total weight of the product is around 0.8 g while the weight of the tobacco plug is approximately 0.3 g. The product is intended to be inserted into a device (See Fig. 2 for illustrative purposes only) that applies sensor-controlled heat to it without provoking tobacco combustion. When placed in the mouth for inhalation, the product generates, following the heating, an aerosol containing nicotine.

Application of GIRs 1 and 6.

2403.99

منتج للاستنشاق بالفم يحتوي على التبغ (انظر الشكل 1)، مصمم للاستخدام مع جهاز خاص يعمل بالتسخين الكهربائي. هذا المنتج له شكل أسطواني (طول 45 مم ، وقطره 7.3 مم) ويتألف من سداة تبغ، أنبوب أسيتات (خلات) مجوف، مرشح (فلتر) من بوليمر رقيق، فلتر فم من أسيتات السليلوز منخفض الكثافة، وورقة خارجية وورقة ملامسة للفم. يتم تصنيع سداة التبغ من مسحوق يحتوي على أنواع مختلفة من التبغ والمواد الرابطة والمرطبات (الماء وصمغ الغوار وألياف السليلوز الطبيعية)، وكذلك الجلوسرين لتسهيل إنتاج الهباء الجوي. قد يتم تغليف سداة التبغ بورق مغلف بالألمنيوم. يبلغ الوزن الإجمالي للمنتج حوالي 0.8 جرام بينما يبلغ وزن سداة التبغ حوالي 0.3 جرام. يتم إدخال المنتج في جهاز تسخين (انظر الشكل 2 لأغراض توضيحية فقط) يعمل باستخدام الحرارة التي يتحكم بها المستشعر (حساس) دون إثارة احتراق للتبغ. عند وضع المنتج في الفم للاستنشاق بعد التسخين، يولد المنتج هباء جوي يحتوي على النيكوتين.

تطبيقاً للقاعدة العامة التفسيرية (1) و (6) من القواعد العامة لتفسير النظام المنسق.

(3) تعديل مجلد آراء التبنيدي ليشمل قرار تبنيدي غاز البترول المسال (LPG) في البند الجمركي 27.11 (البند الفرعي 2711.19):

POSSIBLE AMENDMENT TO THE COMPENDIUM OF CLASSIFICATION OPINIONS TO REFLECT THE DECISION TO CLASSIFY LIQUEFIED PETROLEUM GAS (LPG) IN HEADING 27.11 (SUBHEADING 2711.19)

Liquefied petroleum gas (LPG), consisting of a mixture of ethane (2.0 %); propane (66.3 %); n-butane (18.7 %); isobutane (11.7 %); n-pentane (0.1 %) and isopentane (1.2 %). This product is presented in a liquid state .

It is a product of the crude oil refining process and of natural gas processing .

Application of GIRs 1 and 6.”.

2711.19

غاز البترول المسال (LPG)، ويتكون من خليط من الإيثان (2.0٪)؛ البروبان (66.3٪)؛ ن- البيوتان (18.7٪)؛ الأيزوبيوتان (11.7٪)؛ ن- بنتان (0.1٪) وأيزوبنتان (1.2٪). يرد هذا المنتج في حالة سائلة. هو نتاج عملية تكرير النفط الخام ومن معالجة الغاز الطبيعي.

تطبيقاً للقاعدة العامة التفسيرية (1) و (6) من القواعد العامة لتفسير النظام المنسق.

(4) **تعديل مجلد آراء التبنيد ليشمل قرار تبنيذ الواج زجاجية مصنعة بطريقة الانصهار الفائض**  
**OVERFLOW FUSION في البند الجمركي 70.04 (البند الفرعي 7004.90):**

POSSIBLE AMENDMENT TO THE COMPENDIUM OF CLASSIFICATION OPINIONS  
TO REFLECT THE DECISION TO CLASSIFY A PRODUCT CALLED "OVERFLOW  
FUSION GLASS PLATE" IN HEADING 70.04 (SUBHEADING 7004.90)

**7004.90**

Overflow fusion glass plate. This glass plate is ultra-thin, smooth and even, and is used to protect the screens of mobile devices such as tablets, smartphones and other electronic devices.

The production process for this glass plate involves pouring evenly-stirred molten glass into a V-shaped trough, called an "insulated pipe", until it overflows, forming two even streams of molten glass along the outer surface of the trough. The two streams of glass reconvene at the bottom of the V-shaped trough. Drawn down by the effect of gravity, the sheets of glass are cooled through contact with the air, then cut to the desired shape and packaged appropriately.

Application of GIRs 1, 4 and 6.

**7004.90**

الواح زجاجية مصنعة بطريقة الانصهار الفائض. وتتميز هذه الالواح الزجاجية بكونها رفيعة للغاية وناعمة ومتساوية، وتستخدم لحماية شاشات الأجهزة المحمولة مثل الأجهزة اللوحية والهواتف الذكية والأجهزة الإلكترونية الأخرى.

تتضمن عملية إنتاج هذه الالواح الزجاجية صب الزجاج المنصهر الذي تم تقلبيه بهدوء وبشكل متساوي في حوض على شكل حرف V، يسمى "أنبوب العزل"، حتى يفيض، مكونًا مجريين متساويين من الزجاج المصهور على طول السطح الخارجي للحوض. ويلتقي المجريين مرة أخرى في قاع ذلك الحوض. بعد سحبها بفعل الجاذبية، يتم تبريد ألواح الزجاج من خلال تعريضها للهواء، ثم تقطع إلى الشكل المطلوب ويتم تعبئتها بالشكل المناسب.

تطبيقاً للقاعدة العامة التفسيرية (1) و (4) و (6) من القواعد العامة لتفسير النظام المنسق.



(5) تعديل مجلد آراء التبنيدي ليشمل قرار تبنيدي منتجاني عبارة عن كابلات مضمفورة (حبال رفع GUAYA و SLING) بالببند الجمركي 73.12 (الببند الفرعي 7312.10):

POSSIBLE AMENDMENT TO THE COMPENDIUM OF CLASSIFICATION OPINIONS TO REFLECT THE DECISION TO CLASSIFY TWO PRODUCTS "BRAIDED CABLE (GUAYA) (SLING)" (PRODUCTS 1 AND 3) IN HEADING 73.12 (SUBHEADING 7312.10)

7312.10

Stranded steel cable (wireline) being an 8-strand cable (each strand is composed of 49 wires), 12.06 cm in diameter and 242.32 m in length.

The cable, without insulation, is presented on reels. It has compression closures, thimbles or hooks on the ends used as an anchoring point for installation.

It is intended to be coiled around a metallic reel of certain machines for dragging loads.

Application of GIRs 1 and 6.

7312.10

كابل صلب مجدول (سلك) عبارة عن كابل مكون من 8 حبال (يتكون كل حبل من 49 سلكاً) ، وقطره 12.06 سم وطوله 242.32 مترًا.

يرد الكابل بدون عزل ملفوف على بكرات وتنتهي بغالقات، محاجن أو خطاطيف على الأطراف تستخدم كنقطة تثبيت (ربط) للتركيب. بغرض لفها حول بكرة معدنية لآلات معينة لسحب الأحمال. تطبيقاً للقاعدة العامة التفسيرية (1) و (6) من القواعد العامة لتفسير النظام المنسق.

7312.10

Stranded steel cable (wireline) being a 6-strand cable (each strand is composed of 36 wires), 5.71 cm in diameter and 396.24 m in length .

The cable, without insulation, is presented on reels. It has compression closures, thimbles or hooks on the ends used as an anchoring point for installation .

It is intended to be coiled around a metallic reel of certain machines for dragging loads .

Application of GIRs 1 and 6 " .

7312.10

كابل صلب مجدول (سلك) عبارة عن كابل مكون من 6 حبال (يتكون كل حبل من 36 سلكاً) ، بقطر 5.71 سم وطول 396.24 مترًا.

يرد الكابل بدون عزل ملفوف على بكرات وتنتهي بغالقات، محاجن أو خطاطيف على الأطراف تستخدم كنقطة تثبيت (ربط) للتركيب. بغرض لفها حول بكرة معدنية لآلات معينة لسحب الأحمال.

تطبيقاً للقاعدة العامة التفسيرية (1) و (6) من القواعد العامة لتفسير النظام المنسق.



**(6) تعديل مجلد آراء التبنيذ ليشمل قرار تبنيذ صنف وحدة خارجية لنظام تدفق التبريد المتغير (VRF)**

**للتبريد والتدفئة فى البند الجمركى 84.15 (البند الفرعى 8415.90):**

POSSIBLE AMENDMENT TO THE COMPENDIUM OF CLASSIFICATION OPINIONS TO REFLECT THE DECISION TO CLASSIFY AN "OUTDOOR UNIT FOR VARIABLE REFRIGERANT FLOW (VRF) SYSTEM FOR COOLING AND HEATING" IN HEADING 84.15 (SUBHEADING 8415.90)

**8415.90**

Outdoor unit for variable refrigerant flow (VRF) system for cooling and heating, comprised of an inverter compressor, a fan, a heat exchanger, an expansion valve, control electronics and heat recovery unit. It is also equipped with an electro-mechanical, reversing valve providing reversal of the cooling/heating cycle. The unit is designed to be connected, by pipeline with a certain number of indoor units mounted in an ambient temperature space and is capable of working with a medium pressure refrigerant within the internal heat exchange system .

Application of GIRs 1 and 6".

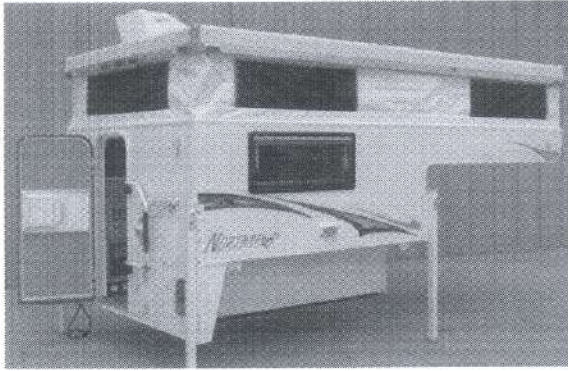
**8415.90**

وحدة خارجية لنظام تدفق التبريد المتغير (VRF) للتبريد والتدفئة ، وتتألف من ضاغط عاكس، مروحة ، مبادل حراري وصمام تمدد ، وحدة تحكم إلكترونية ووحدة استرداد الحرارة. وهي مجهزة أيضاً بصمام عاكس كهربائي ميكانيكي يوفر انعكاساً لدورة التبريد / التسخين. تم تصميم الوحدة ليتم توصيلها ، عن طريق خط أنابيب مع عدد معين من الوحدات الداخلية المركبة في المساحة المحيطة وقادرة على العمل مع مبرد متوسط الضغط داخل نظام التبادل الحراري الداخلي.

تطبيقاً للقاعدة العامة التفسيرية (1) و (6) من القواعد العامة لتفسير النظام المنسق.

(7) **تعديل مجلد آراء التبنيد ليشمل قرار تبنيدي صنف معسكرات اعاشة NORTHSTAR POP-TOPS ،  
موديل SS LAND CRUISER700 فى البند الجمركي 87.08 (البند الفرعي 8708.99):**

POSSIBLE AMENDMENT TO THE COMPENDIUM OF CLASSIFICATION OPINIONS TO REFLECT THE DECISION TO CLASSIFY A "NORTHSTAR DEMOUNTABLE CAMPER POP-TOPS, MODEL 700SS LAND CRUISER" IN HEADING 87.08 (SUBHEADING 8708.99)



### 8708.99

Demountable mobile camper pop-top, designed to fit, or to be mounted onto, the back of vehicles with a tray back ("pick-up trucks"). It can be moved with ease from one place to another using the vehicle upon which it is fitted or mounted. The camper pop-top is fully equipped with fixed appliances, such as a refrigerator, stove, fresh water tank, on-board power, mattresses, etc. It can be used for accommodation while on the vehicle or in a dismounted (freestanding) position .

Application of GIRs 1 and 6 .”.

### 8708.99

معسكرات اعاشة متنقلة قابلة للفك (بوب توب)، مصممة لتناسب أو ليتم تثبيتها، على ظهر المركبات ذات المسطح الخلفي ("شاحنات البيك أب"). يمكن نقلها بسهولة من مكان إلى آخر باستخدام المركبة التي يتم تثبيتها أو تركيبها عليها. تكون مجهزة بالكامل بأجهزة ثابتة، مثل الثلاجة، الموقد، خزان المياه العذبة، وتجهيزات الطاقة الموجودة على متن المركبة، والمراتب ، وما إلى ذلك ، ويمكن استخدامها للسكن وهي على متن المركبة أو في وضع منفصل (مستقل) .

تطبيقاً للقاعدة العامة التفسيرية (1) و (6) من القواعد العامة لتفسير النظام المنسق.



(8) تعديل مجلد آراء التبنيدي ليشمل قرار تبنيدي صنف اطقم عدة الطوارئ للسيارات في البند الجمركي 90.26

(البند الفرعي 9026.20):

POSSIBLE AMENDMENT TO THE COMPENDIUM OF CLASSIFICATION OPINIONS TO REFLECT THE DECISION TO CLASSIFY AN EMERGENCY KIT FOR MOTOR VEHICLES IN HEADING 90.26 (SUBHEADING 9026.20)



9026.20

"Emergency Kit" for motor vehicles, set put up for retail sale with the following components:

- 1 carrying bag, made of textile materials;
  - 1 set of cables for car battery (booster cables);
  - 1 tie down belt (safety) 60 cm long, made of textile materials;
  - 1 adhesive tape made of textile materials;
  - 1 tire gauge;
  - 1 utility knife;
  - 1 headlamp;
  - 3 batteries for headlamp;
  - 1 triangular warning sign made of plastics;
  - 1 blanket, made of textile materials;
  - 5 cable ties (plastic closures);
  - 1 pair of nitrile gloves;
  - 1 emergency waterproof garment made of plastics.
- Application of GIRs 1, 3 (c) and 6."

9026.20

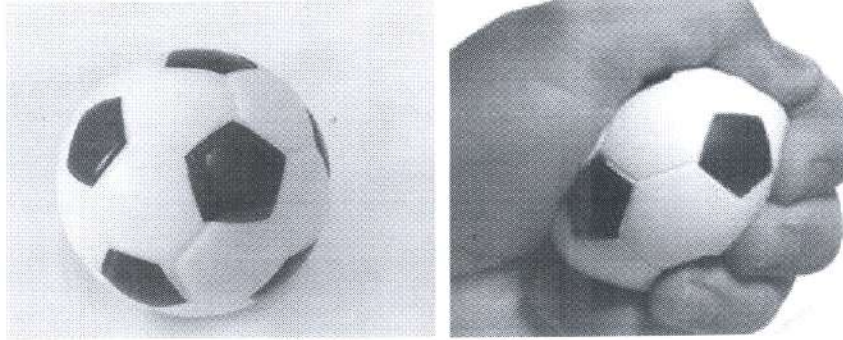
أطقم "عدة الطوارئ" للسيارات ، مهياة للبيع بالتجزئة بالمكونات التالية:

- عدد (1) حقيبة يد مصنوعة من مواد نسجية؛
- عدد (1) طقم كابلات لبطارية السيارة (الكابلات المعززة) ؛
- عدد (1) سير ربط (أمان) بطول 60 سم، مصنوع من مواد نسجية؛
- عدد 1 شريط لاصق مصنوع من مواد نسجية؛
- عدد (1) مقياس الإطارات؛
- عدد (1) سكين متعدد الاستخدامات؛
- عدد 1 كشاف رأس؛
- عدد (3) بطاريات لكشاف رأس؛
- عدد (1) علامة تحذير مثلثة الشكل مصنوعة من لدائن؛
- عدد بطانية واحدة من مواد نسجية؛
- عدد(5) أربطة كابلات (أغلاق بلاستيكية) ؛
- زوج واحد من قفازات النتريل؛
- 1 ملابس طوارئ مضادة للماء مصنوعة من لدائن.

تطبيقاً للقاعدة العامة التفسيرية (1) و (3) و (ج) و (6) من القواعد العامة لتفسير النظام المنسق.

(9) تعديل مجلد آراء التبنيدي ليشمل قرار تبنيدي شكل من مادة البولي يوريثان مضاد للتوتر على شكل كرة في البند الجمركي 95.03 (رمز النظام المنسق 9503.00)

POSSIBLE AMENDMENT TO THE COMPENDIUM OF CLASSIFICATION OPINIONS TO REFLECT THE DECISION TO CLASSIFY A "POLYURETHANE ANTI-STRESS FIGURE IN THE SHAPE OF FOOTBALL" IN HEADING 95.03 (HS CODE 9503.00)



**9503.00**

Polyurethane anti-stress ball designed to be repeatedly squeezed by the hand as a stress relief exercise. Squeezing the anti-stress ball increases circulation of blood and causes a sensation of relaxation .

Application of GIR 1 .

**9503.00**

كرة مضادة للتوتر من مادة البولي يوريثان مصممة للضغط عليها باليد بشكل متكرر كتمرين لتخفيف التوتر. يؤدي الضغط عليها إلى زيادة الدورة الدموية ويسبب الإحساس بالاسترخاء. تطبيقاً للقاعدة العامة التفسيرية (1) من القواعد العامة لتفسير النظام المنسق.